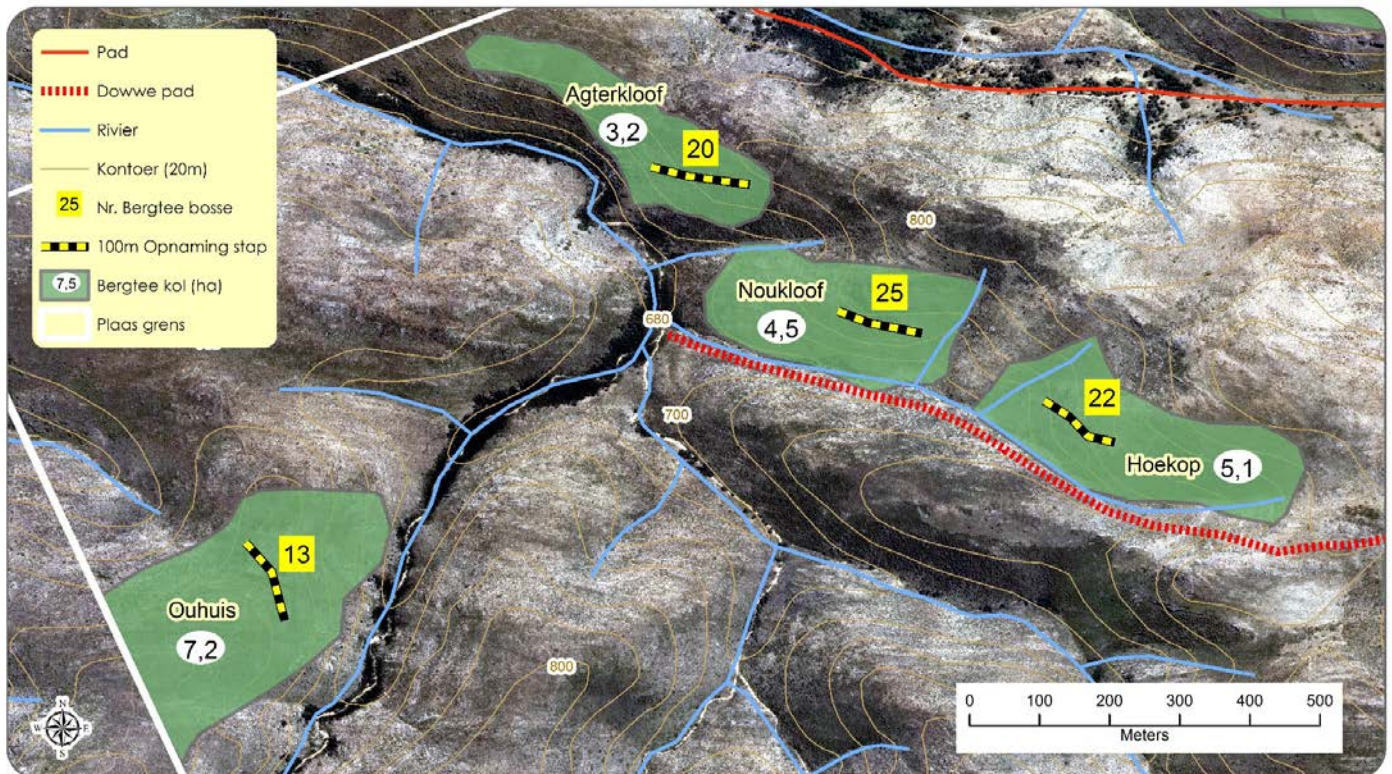


Voorbeeld van 'n Heuningbos hulpbronopname

'n Boer het m.b.v. Google Earth vier kolle Bergtee op sy plaas gekarteer en het die oppervlak van elke kol bereken, vir 'n totaal van 20ha Bergtee veld. Hy het 'n opname stap gedoen van ongeveer 100m in elke kol vir 'n plantdigtheidsyfer van sowat 200m², wat verwerk kan word na 'n gemiddeld van 1000 plante per hektaar. Hy het 'n monster van 30 plante geoes en elke plant geweeg vir 'n gemiddelde gewig van 0,45kg per plant.



Berekening van die potensiële oesopbrengs

Totale area: 20ha	$20\text{ha} \times 1000 \text{ plante} \times 0,45\text{kg}$
Gem. plantdigtheid: 1000	=
Gem. gewig v plant: 0,45kg	9000 kg

2 jaar oes interval, 50% van plante gesny: 4500 kg

4 jaar oes interval, 80% van plante gesny: 7200 kg